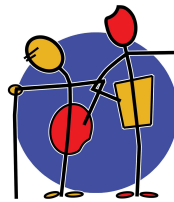


DAL 1998 SOCIETÀ DI CONSULENZA E FORMAZIONE
ACCREDITATA REGIONE TOSCANA E CERTIFICATA ISO 9001

ADDETTO ALL'ASSISTENZA DI BASE



CORSO RICONOSCIUTO

(PERCORSO FINALIZZATO AL CONSEGUIMENTO DI ATTESTATO DI QUALIFICA PROFESSIONALE)

L'ADDETTO ALL'ASSISTENZA DI BASE SI OCCUPA DI ASSISTENZA DIRETTA A PERSONE NON AUTOSUFFICIENTI, NE CURA L'AMBIENTE DI VITA, SIA A DOMICILIO CHE NELLE STRUTTURE DI CURA RESIDENZIALI.

A CHI È RIVOLTO: UOMINI E DONNE IN POSSESSO DI DIPLOMA DI SCUOLA SECONDARIA DI PRIMO CICLO OPPURE CHE ABBIANO ASSOLTO L' OBBLIGO SCOLASTICO (LICENZA ELEMENTARE + ESPERIENZA LAVORATIVA TRIENNALE); COMPIUTO DELLA MAGGIORE ETÀ ALLA DATA DI AVVIO DEL PERCORSO FORMATIVO E CERTIFICAZIONE DI SANA E RUBUSTA COSTITUZIONE FISICA, AI SENSI DELLA LEGISLAZIONE VIGENTE ED IN DATA NON ANTERIORE A TRE MESI.

AMMISSIONE AL CORSO: È PREVISTA UNA SELEZIONE CONSISTENTE IN COLLOQUIO MOTIVAZIONALE ED ANALISI DEL CURRICULUM VITAE.

DURATA : 600 ORE DI CUI 300 DI STAGE

N. ALLIEVI : 20

ARGOMENTI DEL CORSO:

- RUOLO PROFESSIONALE
- PSICOLOGIA GENERALE E COMUNICAZIONE
- ELEMENTI DI PUERICULTURA
- PATOLOGIE E SINTOMATOLOGIE GERIATRICHE, INFETTIVE ED ONCOLOGICHE
- ELEMENTI DI INFERMIERISTICA DI BASE, DIETETICA E DI MOVIMENTAZIONE DEL MALATO
- IGIENE DEL LAVORO, PREVENZIONE E PRONTO SOCCORSO
- LAVORARE IN TEAM-PROJECT WORK
- STAGE PRESSO STRUTTURE SOCIO SANITARIE ACCREDITATE NELLA REGIONE TOSCANA, DELLA DURATA DI 300 ORE

ESAME FINALE PER IL CONSEGUIMENTO DELLA QUALIFICA PROFESSIONALE

DATA INIZIO CORSO: GENNAIO 2011

E' possibile fruire di finanziamenti individuali tramite Carta ILA per il rimborso del corso del corso

Per info: Qualitas Forum s.r.l. tel. 055 2638388, Giacomo Giusti g.giusti@qualitas.org