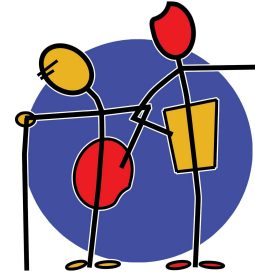


LA RELAZIONE TERAPEUTICA CON I DIVERSI TARGET DI OSPITI DI UNA RSA



CORSO DI 24 ORE

OBIETTIVI:

Acquisire competenze per relazionarsi correttamente con ospiti e familiari e focalizzare l'aspetto dell'emotività nelle relazioni.

Acquisire tecniche relazionali specifiche per interagire a diversi livelli con soggetti affetti da decadimento cognitivo.

Acquisire il concetto di multidisciplinarietà come presa in carico globale dell'ospite.

PROGRAMMA:

**AMBIENTE DI VITA E AMBIENTE VITALE: LA PRESA IN CARICO MULTIDISCIPLINARE
LA RELAZIONE E LA COMUNICAZIONE CON PERSONE AFFETTE DA DECADIMENTO COGNITIVO
L'ASSISTENZA ALL'ANZIANO COME RELAZIONE TERAPEUTICA**

METODOLOGIE :Lezioni frontali e laboratori esperienziali

ORARIO: da concordare con il gruppo dei partecipanti

SEDE: Firenze, Bagno a Ripoli. E' possibile attivare altre sedi se richiesto da un numero di partecipanti sufficiente per la composizione di un'aula

E' previsto rilascio attestato di frequenza con dichiarazione delle competenze acquisite

Il corso sarà attivato con un minimo di 8 partecipanti

INIZIO PROSSIMO CORSO: AUTUNNO 2010

**Il costo del corso può essere parzialmente o interamente rimborsato
attraverso voucher individuali o carta ILA.**

***A SEGUITO DELL'EMANAZIONE DEL NUOVO BANDO DELLA PROVINCIA DI FIRENZE PER L'EROGAZIONE DEI
VOUCHER INDIVIDUALI POTREMO FORNIRE INFORMAZIONI PIÙ DETTAGLIATE***

Per il programma dei corsi e le modalità di accesso ai finanziamenti, contattare:

Qualitas Forum s.r.l. tel. 055 2638388 g.giusti@qualitas.org, Giacomo Giusti